

Паспорт руководство по эксплуатации и установке светильников УСС-70 DC24 (низковольтных постоянного тока)

1. Введение

Настоящий паспорт, совмещенный с руководством по эксплуатации и установке, предназначен для изучения и технической эксплуатации **Уличных Светодиодных Светильников УСС-70 DC24** (далее по тексту – «Светильник»).

Светильники предназначены для работы от аккумуляторов, систем с применением солнечных батарей, ветрогенераторов и иных сетей постоянного тока с напряжением 24 В (20-32 В). Области применения – освещение магистралей, улиц, дорог, площадей, мостов, тоннелей, дворов, складов, производств, территорий АЗС, скверов, парков и других открытых пространств. Незаменимы в местах, где требуется экономия электроэнергии и высокая надежность. Светильники обладают такими качествами, как: отсутствие стробоскопического эффекта, стабильность силы света во всем диапазоне питающих напряжений, устойчивость к вибрациям, вандалоустойчивость, широкий диапазон рабочих температур, малое время выхода на режим (не более 1 секунды), высокий уровень влагозащиты, срок службы более 20 лет. Светильники выполнены на основе светодиодов компании NICHIA (Япония). Корпус изготовлен из алюминиевого анодированного профиля, защитное стекло из противоударного оптического поликарбоната (по заказу может быть прозрачным или матовым), крепеж из нержавеющей стали. Все уплотнители выполнены из силикона. Светильники комплектуются креплением на скобе, позволяющей легко изменять направление света.

Вид климатического исполнения светильников УХЛ1 по ГОСТ 15150-69.

2. Комплектность поставки

№п/п	Комплекующие	кол-во
1.	Светильник УСС-70 DC24	1
2.	Комплект крепления	1
3.	Паспорт, руководство по эксплуатации и установке	1
4.	Упаковка	1

3. Технические характеристики

- 3.1. Напряжение питания постоянного тока DC, В 20-32
- 3.2. Номинальная мощность, Вт 72
- 3.3. Класс защиты от поражения электрическим током I
- 3.4. Класс энергетической эффективности.....А
- 3.5. Температура окружающей среды, °Сот - 60 до +45
- 3.6. Степень защиты от внешних воздействий, не нижеIP67
- 3.7. Класс светораспределенияП
- 3.8. Тип кривой силы света.....Д
- 3.9. Угол излучения $2\theta_{0,5}$, град 120
- 3.10. Коррелированная цветовая температура К5000
- 3.11. Индекс цветопередачи не менее.....70
- 3.12. Световой поток (прозрачное стекло)*7200
- 3.13. Габариты светильника с креплением, мм868x214x98
- 3.14. Масса светильника с креплением, кг8,4

* Световой поток светильника с матовым стеклом на 30 % меньше.

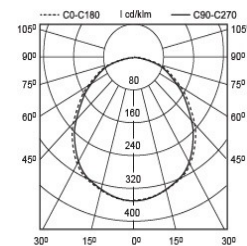


Рис. 1. Кривая силы света.

4. Правила транспортировки и хранения

4.1. Изделия транспортируются в заводской транспортной таре любым видом транспорта при условии защиты их от механических повреждений и непосредственного воздействия атмосферных осадков.

4.2. Изделия в упаковке и без нее допускают хранение на стеллажах в закрытых сухих отапливаемых помещениях в условиях, исключающих воздействие на них нефтепродуктов и агрессивных сред, на расстоянии не менее одного метра от отопительных и нагревательных приборов.

4.3. Температура хранения от минус 60 до плюс 60 °С при относительной влажности не более 95%.

5. Обслуживание светильников

5.1. При загрязнении помыть светильник струей воды без применения чистящих средств (светильник должен быть выключен). Дополнительного обслуживания не требуется.

6. Гарантийные обязательства

6.1. Гарантийный срок эксплуатации светильника составляет 3 года со дня продажи покупателю, но не более 40 месяцев со дня выпуска предприятием – изготовителем.

Гарантийный срок эксплуатации светильника Премиум составляет 60 месяцев со дня продажи.

6.2. При отсутствии штампа магазина или торговой организации срок гарантии исчисляется со дня выпуска изделия предприятием – изготовителем, который указывается в настоящем паспорте.

6.3. При несоблюдении правил хранения и транспортирования организациями – посредниками (дилерами) предприятие – изготовитель не несет ответственности перед конечными покупателями за сохранность и качество продукции.

6.4. Для ремонта светильника в период гарантийного срока требуется предоставить акт рекламации с указанием контактного лица владельца и условий, при которых была выявлена неисправность, и предъявить само изделие с паспортом предприятию – изготовителю или представителю.

6.5. К гарантийному ремонту принимаются изделия, не подвергавшиеся разборке и конструктивным изменениям, не имеющие механических повреждений, при сохранении защитных наклеек, пломб и паспорта предприятия – изготовителя.

6.6. Не пытайтесь сами отремонтировать светильник, это лишает Вас гарантии!

7. Указание мер безопасности

7.1. **Запрещается эксплуатация светильника без защитного заземления.**

7.2. Запрещается монтировать / демонтировать светильник при подключенном напряжении.

7.3. Регулярно проверяйте электрические соединения и целостность электропроводки.

Присоединение светильника к поврежденной электропроводке запрещено.

7.4. Перед установкой убедитесь в соответствии напряжения питающей сети DC 24В.

7.5. Запрещается разбирать светильник.

8. Руководство по установке светильника с креплением на скобе

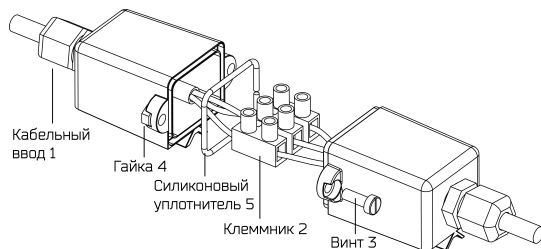
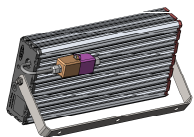



Рис. 2. Крепление на скобе.

Рис. 3. Клеммная коробка.

8.1. Закрепить светильник на месте установки.

8.2. Открыть клеммную коробку, открутив винты 3 с гайками 4 (рис. 3).

8.3. Отвернуть гайку пластмассового кабельного ввода 1, пропустить питающий шнур через резиновый сальник, затянуть гайку кабельного ввода. Вставить подготовленные концы проводов в зажимы клеммника 2, соблюдая условия: **желто-зеленый провод**  – заземление, **коричневый провод** L – плюс, **синий провод** N – минус. Затянуть винты клеммника, уложить силиконовый уплотнитель 5 в канавку и закрыть крышку клеммной коробки, зафиксировав ее винтами 3 с гайками 4.

Подводящий кабель должен быть обязательно круглого сечения и иметь диаметр 5-6,5 мм. Гайка кабельного ввода должна быть затянута. Клеммная коробка должна быть герметична для надежной работы светильника!

8.4. Установить клеммную коробку в пазы на задней или боковой стороне светильника.

Сертификат на продукцию: № TC RU C-RU.ME64.B.00194 с 24.03.2014 г.

Сертификат № РОСС RU.ФК47.К00009 с 02.03.2012 г. соответствия интегрированной системы менеджмента по качеству и экологии ГОСТ Р ИСО 9001-2008, ГОСТ Р ИСО 14001-2007



9. Свидетельство о приемке

Светильник «**УСС-70 DC24**» соответствует техническим условиям ТУ3461-005-73016210-2007 и признан годным к эксплуатации.

Гарантийный срок эксплуатации:



-3 года



-5 лет (Светильник Премиум)



-Прозрачное стекло



-Матовое стекло

Заводской номер _____

Дата выпуска **16 января 2014г.**

ОТК: _____

Изготовитель: ООО «ФОКУС» Россия, 141191 Московская обл. г. Фрязино, ул. Дачная д.6
Тел/Факс: +7 (496) 255-66-85 (многоканальный), Тел: +7 (915) 177-4494, +7 (903) 183-1118
www.ledsvet.ru E-mail: info@ledsvet.ru, sales@ledsvet.ru
Сервисный центр гарантийного ремонта Тел. +7 (496) 255-66-85 доб. 113, Тел: +7 (926) 538-8174
E-mail: service@ledsvet.ru

Гарантийный талон

ООО «ФОКУС» Россия, 141191 Московская обл. г. Фрязино, ул. Дачная д.6
на гарантийный ремонт светильника «**УСС-70 DC24**»

Заводской номер _____

Дата продажи _____

Продавец _____
штамп торгующей организации

Ремонт произведен _____
дата, штамп ОТК

Сервисный центр гарантийного ремонта Тел. +7 (496) 255-66-85 доб. 113, Тел: +7 (926) 538-8174
E-mail: service@ledsvet.ru

Гарантийный талон

ООО «ФОКУС» Россия, 141191 Московская обл. г. Фрязино, ул. Дачная д.6
на гарантийный ремонт светильника «**УСС-70 DC24**»

Заводской номер _____

Дата продажи _____

Продавец _____
штамп торгующей организации

Ремонт произведен _____
дата, штамп ОТК

Сервисный центр гарантийного ремонта Тел. +7 (496) 255-66-85 доб. 113, Тел: +7 (926) 538-8174
E-mail: service@ledsvet.ru